

MADSEN Aстера.

Vertraut und doch so viel

mehr



MADSEN Aстера

● Hearing Assessment ● Fitting Systems ● Balance Assessment



otometrics

MADSEN · AURICAL · ICS

MADSEN Astera. Es ist vertraut.

MADSEN Astera ist die neue Generation von Otometrics Audiometern. Es eröffnet eine neue Welt von Testmöglichkeiten mit Funktionen und Optionen, die Sie nach Ihren Wünschen nutzen können.

Starkes Fundament

Die Astera baut auf dem Wissen auf, das bei der Entwicklung des AURICAL Audiometers gewonnen wurde. Es bietet alle relevanten Funktionen der AURICAL und vieles mehr.

Vollwertiges Zweikanal Audiometer

Mit seiner großen Vielfalt an Tests und einem echten Zweikanal-Setup ist das MADSEN Astera ein vollwertiges klinisches Audiometer.

Die getesteten technischen Plattformen entsprechen allen ANSVISO-Normen und der starke, integrierte Verstärker garantiert während der Tonfeld-Tests eine hohe

Leistung. Eine einzigartige Kalibrieremethode, die Genauigkeit von Tönen für Frequenzen bis 20 000 Hz garantiert, verstärkt darüber hinaus die Möglichkeiten von Astera noch weiter.

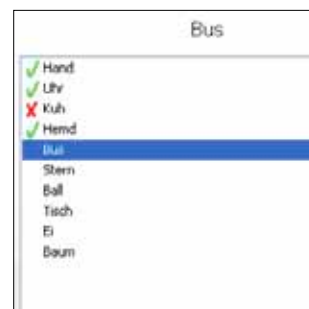
Favorisierte Benutzertests

Das Audiometer verfügt über eine umfassende Auswahl von Tests, die alle Anforderungen Ihrer klinischen Audiometrie erfüllt. Mit dem Astera richten Sie Tests schneller ein als je zuvor, da sie Ihre Einstellungen für das ideale Test-Szenario per Knopfdruck erstellen, sichern und wieder aufrufen können. Das Ergebnis ist ein reibungsloser und schnellerer Arbeitsablauf.

Integriertes Sprachtestmaterial

Für mehr Bedienkomfort und schnelle Abwicklung der Sprachaudiometrie

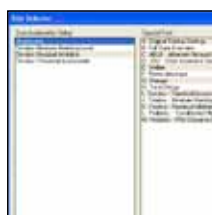
wurde die Sprachteststeuerung inklusive Wortlisten direkt in die Software integriert.



Das Astera bietet darüber hinaus eine intuitiv bedienbare, benutzerfreundliche Oberfläche und ein Design, das der traditionellen Audiometrie ein modernes Aussehen verleiht.



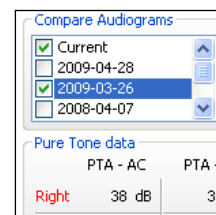
Verbindung mit NOAH
Daten können leicht auf Systeme von Drittanbietern wie z.B. NOAH übertragen werden.



Benutzertests
Die Funktionalität für Benutzertests unterstützt den klinischen Arbeitsablauf aktiv und erlaubt ein nahtloses und effizientes Testen.



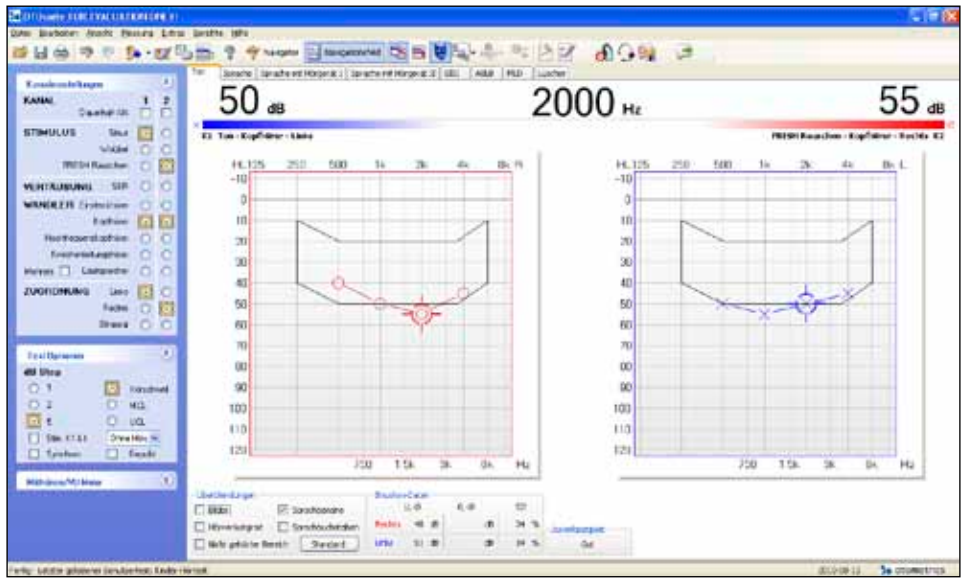
Benutzerdefinierte Ansicht
Astera kann sich leicht Ihren persönlichen Wünschen bezüglich der Ansicht anpassen, wenn Sie Tests durchführen. Diese Wünsche können auch in Ihren Benutzertests integriert werden.



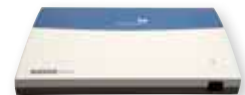
Audiogramme interpretieren und vergleichen
Vergleichen Sie frühere Audiogramme oder spezifische Kurven Ihrer Wahl. Sie können auch ein Audiogramm von einer früheren Sitzung anzeigen, während Sie ein Neues messen.

Einfach mehr

Funktionen



Die Software bietet große und übersichtliche Audiogramme, die ganz einfach so angepasst werden können, dass Sie Ihren favorisierten Ansichtseinstellungen entsprechen.

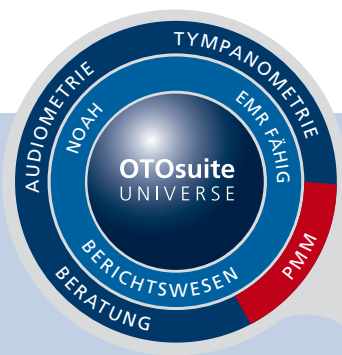


Die Hardware des Audiometers ist kompakt, platzsparend und wird mit einer praktischen Kabelabdeckung geliefert.



Der klare Aufbau und beschreibende Symbole auf der Geräterückseite vereinfachen den Anschluss von z.B. Kopfhörern, und Lautsprechern.

Erfahren Sie mehr unter www.otometrics.de/astera



Teil der OTOsuite-Software und somit direkt mit der AURICAL FreeFit kompatibel



Das MADSEN Astera ist direkt in den Anpassungsprozess des OTOsuite-Universums integriert. So können Sie Audiometrie, Anpassung, Beratung und Nachprüfung in einem nahtlosen Arbeitsgang durchführen. Sie können zudem alle Daten speichern, bereitstellen und Berichte erstellen sowie ein System eines Drittanbieters wie NOAH oder EMR anschließen.

Erfahren Sie mehr über AURICAL FreeFit unter www.otometrics.de/freefit

Technical specifications:

Kanäle	
2 separate identische Kanäle	
Frequenzbereich	
FRESH Noise Stimulus:	125 - 12500 Hz
Einsteckhörer:	Standard Frequenzen: 125 - 8000 Hz
TDH39:	Standard Frequenzen: 125 - 12500 Hz
HDA 200 Kopfhörer:	Standard Frequenzen: 125 - 20000 Hz
Kopfhörer:	Standard Frequenzen: 250 - 8000 Hz
Freifeld:	Standard Frequenzen: 125 - 20000 Hz
Frequenzauflösung:	1/6, 1/12, 1/24 and 1/48 Oktave als auch 1 Hz
NBN Vertäubung:	Verfügbar für jede Stimulus Frequenz
Integriertes Sprachmaterial (Stand 9/2010):	
Göttinger Kindertest I+II, Mainzer Kindertest 1-3, Dichotische Sprachtests, Freiburger Zahlen - und Wörtestest	
Stimuli	
<ul style="list-style-type: none"> • Sinus • Wobbel • Sinus gepulst • Wobbel gepulst • FRESH Rauschen • FRESH Rauschen gepulst 	
Vertäubungsarten:	
Schmalbandrauschen (SBR)	
• Darbietung über Luft- und Knochenleitung sowie über Freifeld	
Sprachgewichtetes Rauschen (SGR)	
• Darbietung über Luft- und Knochenleitung sowie über Freifeld	
Weißes Rauschen (WR)	
• Darbietung über Luft- und Knochenleitung sowie über Freifeld	
Stimuli Spezifikationen:	
FM (Wobbel):	Einstellbare Modulationsrate und Tiefe: Modulationsrate: 1-20 Hz (Standard: 5 Hz) Modulationstiefe: 1-25% Standard (Standard: 5%)
SISI:	5, 2, 1 dB Inkremente
Special tests	
MLD, ABLB, SISI, Einzel- und Multifrequenz Weber, Rinne, Stenger, Tone Decay, Tinnitus Tests	
Accuracy of sound level	
Entire level range (AC):	125 to 5000 Hz: ± 3 dB 5000 to 20000 Hz: ± 5 dB
Entire level range (BC):	250 to 5000 Hz: ± 4 dB 5000 to 8000 Hz: ± 5 dB
Pegelgenauigkeit:	
1,2 oder 5 dB - Schritte über die gesamte Darbietungsbreite	
HL Pegel	
Maximale Leistung wird durch den Messwandler limitiert.	
LL:	-10 to 120 dB HL (500 to 4000 Hz; Supraaural-Wandler)
KL:	-10 to 80 dB HL (1500 to 3000 Hz; Mastoid Darbietung)
FF:	102 dB SPL in a or 2 x 2 m sound room
Klirrfaktor	
Luft < 2.5 %	
Knochen < 5 %	
Wählbare Wandler	
LL:	TDH39, HDA 200, Einsteckhörer
KL:	B71 (Mastoid / Stirn)
FF:	Passiv-Lautsprecher, unter Verwendung des eingebauten Verstärkers oder Freifeld-Lautsprecher mit eingebautem Verstärker oder externem Verstärker
Ausgänge	
LL:	3 x 2 Mono-Klinkenbuchse 6,35 mm
KL:	2 x Mono-Klinkenbuchse 6,35 mm

External inputs	
CD:	0.2 bis 2.0 Vrms, 10 k Ω 2 x RCA phone
Talk back - Mikrofon:	Elektretmikrofon
Eingangsspannung:	0.002 bis 0.02 Vrms
Eingangswiderstand:	2.21 k Ω .
	3.5 mm Klinkenbuchse
Stimulus Darbietungsmöglichkeiten	
Normal:	Das Signal wird dargeboten wenn der Knopf Stimulation gedrückt wird.
Dauerhaft An:	Das Signal wird unterbrochen wenn der Knopf Stimulation gedrückt wird.
Gepulst:	Das Signal wird gepulst wiedergegeben.
Pulsdauer:	200 ms an und 200 ms aus
USB port connector	
Typ:	USB device port
Compliant:	USB 2.0
Geschwindigkeit:	Full-speed (12 Mb/s)
Abmessungen	
ca. 325 x 255 x 60 mm	
Gewicht	
ca. 1,3 kg	
Stromversorgung	
Fremdstrombezug, Typ:	
Ausgang:	24 V, 3.75 A
Eingang:	100-240 V, 50-60 Hz, 1.0 A
Norm	
Audiometer:	EN60645-1, Type 1, EN60645-2 Type A-E, EN60645-4, und ANSI S3.6
	EN 60601-1
EMC:	EN 60601-1-2
Audiometer Bedienkonsole	
USB Port Connector	
Typ:	USB Geräte Port
Compliant:	USB 2.0
Geschwindigkeit:	Full-speed (12 Mb/s)
Abmessungen	
ca. 410 x 290 x 36 mm	
Gewicht	
ca. 2,1 kg	
Stromversorgung	
Keine externe Stromversorgung. Versorgung durch USB (5 V)	
PC Voraussetzungen	
<ul style="list-style-type: none"> • Pentium 4, 1,5 GHz • 1 GB RAM • 32 MB Grafikkadpter, 32 bit color • 3 GB freier Speicherplatz für die Installation der Software • Windows XP Professional SP1, Windows 2000 SP3 or Windows Vista • Internet Explorer 6 Service Pack 3 • USB-Anschluss für die Verbindung mit dem Zubehör • NOAH 3.1™ oder höher für NOAH Betriebsart (weitere Informationen bei HIMSA unter www.himsa.com) 	

Otometrics ist einer der weltweit führenden Hersteller von Hör- und Gleichgewichts-Messinstrumenten und der damit zusammenhängenden Software. Unsere umfangreiche Produktpalette reicht vom Neugeborenen-Hörscreening über audilogische Diagnostik bis hin zu Gleichgewichtstests und Anpassungssystemen für Hörgeräte.

● Hearing Assessment ● Fitting Systems ● Balance Assessment

GN Otometrics GmbH & Co. KG

Tel.: 0251-203 983 0. Fax: 0251-203 983 999. info@gnotometrics.de

www.myaudiometer.com www.otometrics.de



otometrics

MADSEN · AURICAL · ICS